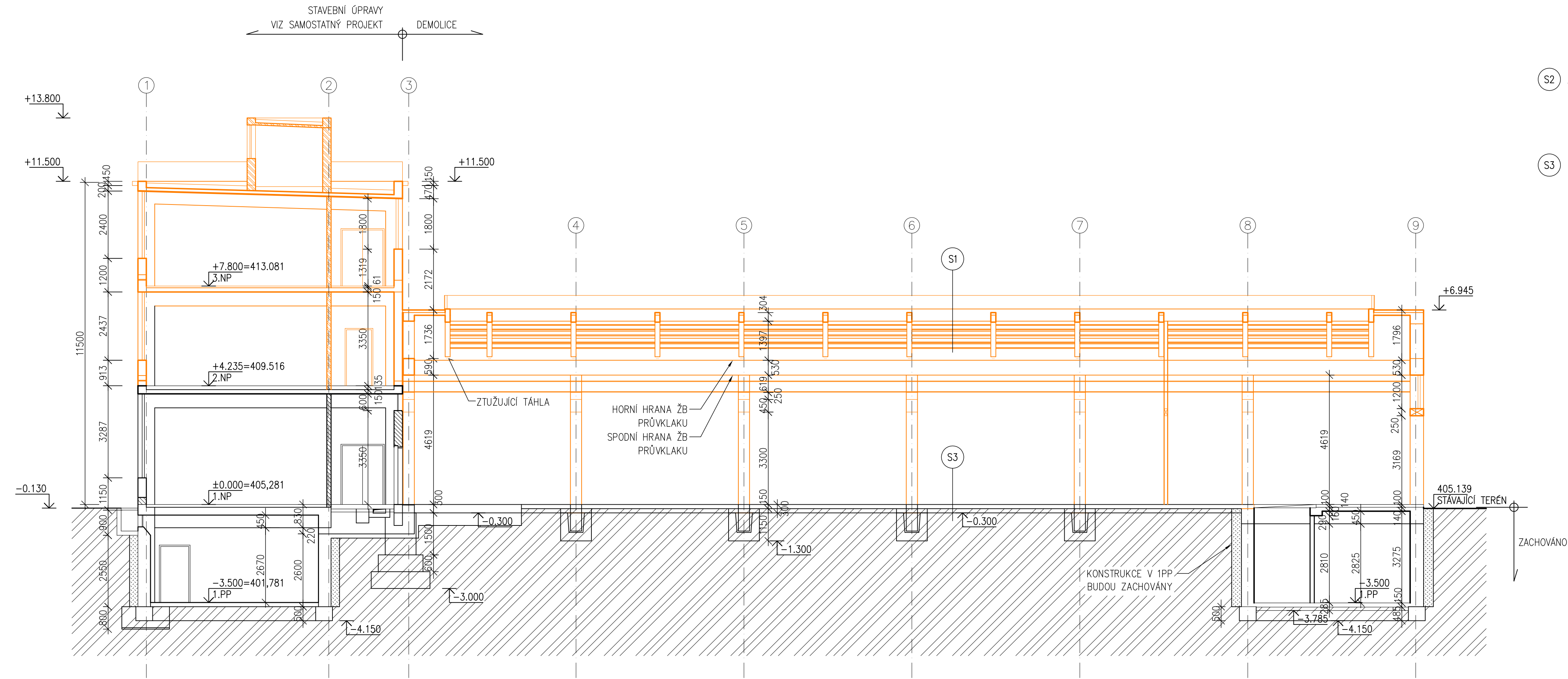


TECHNICKÁ UNIVERZITA V LIBERCI  
OBJEKT E2 – DEMOLICE  
ŘEZ A-A



- S1 SKLADBA STŘEŠNÍ KONSTRUKCE V HALE (DÍLNÝ)**
- |   |       |
|---|-------|
| HYDROIZOLACE – 2xSBS MODIFIKOVANÝ ASFALTOVÝ PÁS                 | –     |
| TEPELNÁ IZOLACE – MINERÁLNÍ IZOLACE Z KAMENNÝCH VLÁKEN          | 180mm |
| PAROZÁBRANA – SBS MODIFIKOVANÝ ASFALTOVÝ PÁS                    | –     |
| STŘEŠNÍ ŽEBÍRKOVÉ BETONOVÉ PANELE                               | 100mm |
| ŽELEZOBETONONOVÝ OBLOUKOVÝ VAZNIK S OCELOVÝMI TÁHLÝ (ROZPON 9m) | –     |
| BETON C16/20, VÝZTUŽ R30 – OCEL 10 300, TÁHLO – OCEL 10492      | 200mm |
- S2 SKLADBA STŘEŠNÍ KONSTRUKCE V BUDOVĚ ŠKOLKY**
- |   |       |
|---|-------|
| HYDROIZOLACE – 2xSBS MODIFIKOVANÝ ASFALTOVÝ PÁS     | –     |
| TEPELNÁ IZOLACE – EPS POLYSTYREN 100                | 150mm |
| PAROZÁBRANA – SBS MODIFIKOVANÝ ASFALTOVÝ PÁS        | –     |
| ŽELEZOBETONONOVÝ OBLOUKOVÝ VAZNIK S OCELOVÝMI TÁHLÝ | 200mm |
- S3 SKLADBA PODLAHY V HALE (DÍLNÝ)**
- |   |         |
|---|---------|
| NAŠLAPNÁ VRSTVA – CEMENTOVÝ POTĚR                   | 35–60mm |
| TEPELNÁ IZOLACE – DESKY Z EXTRUDOVANÉHO POLYSTYRENU | 50mm    |
| HYDROIZOLACE – 2xSBS MODIFIKOVANÝ ASFALTOVÝ PÁS     | –       |
| PODKLADNÍ BETON VYZTUŽENÝ KARI SÍTÍ Ø5 150/150      | 100mm   |
| ROSTLÝ TERÉN  | –       |

LEGENDA:

- ŽB STĚNA
- ROSTLÝ TERÉN
- STÁVAJÍCÍ ZDIVO
- BOURANÉ KONSTRUKCE

POZNÁMKA:

1. PODLAHY VČETNĚ ZÁKLADOVÝCH KONSTRUKCÍ BUDOU V DEMOLOVANÉ ČÁSTI OBJEKTU VYBOURÁNY S VÝJIMKOU PODLAHY A STOPNÍ KONSTRUKCE NAD SUTERÉNEM.

Zodpovědný projektant	Vypracoval	Kontroloval	<b>PROFES PROJEKT spol. s r.o.</b> projektová a inženýrská činnost Vejřichova 272, 511 01 Turnov tel. 481 319 831 e-mail : profesp@profesprojekt.cz www.profesprojekt.cz
Ing. Richard Müller	Vojtěch Kunc	Ing. Petr Chval	

Místo: Liberec	Stavební úřad: Liberec	Stupeň	DBP
Objednatel: Technická univerzita v Liberci, Studentská 1402/2, Liberec		Datum	09.2022
Akce: TECHNICKÁ UNIVERZITA V LIBERCI OBJEKT E2 - DEMOLICE		Číslo zakázky	22037A
		Měřítko 1:100	Výtisk č.
Příloha: ŘEZ A-A		Příloha č. D.1.1.b-06	